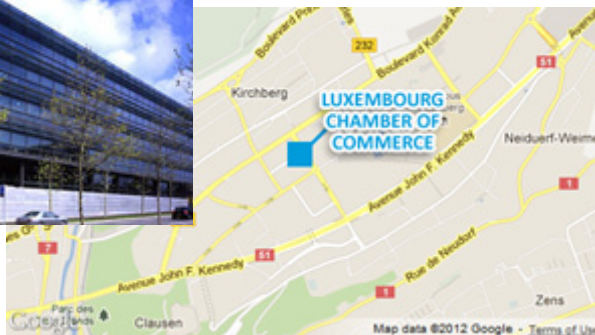


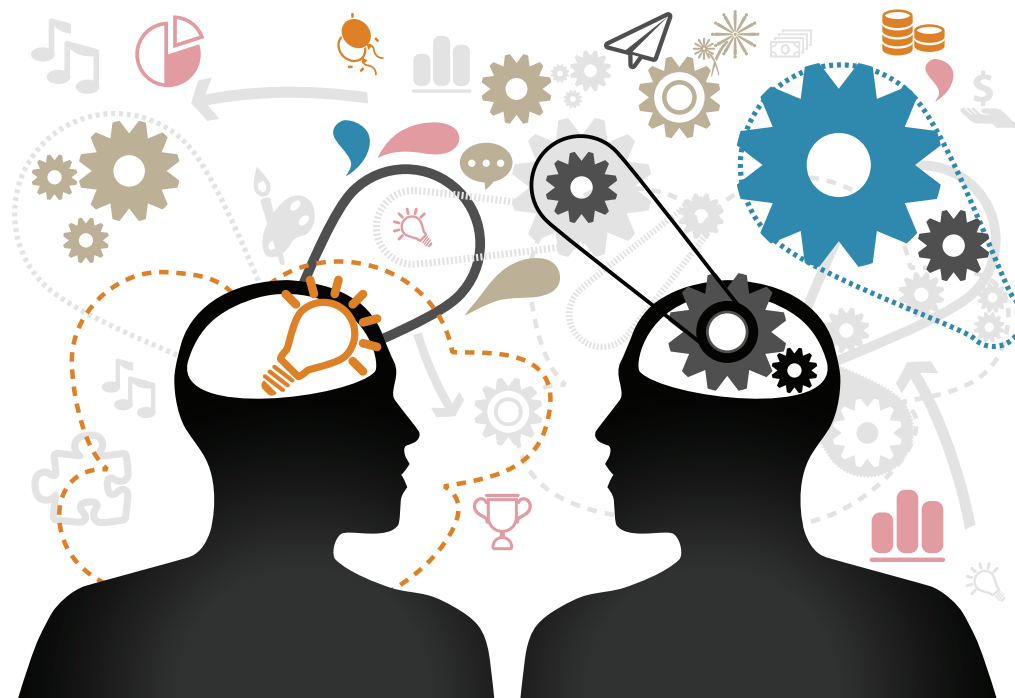
INFORMATIONS

- Date :** Jeudi 25 octobre 2012
- Horaires :** 8h30 – 12h00
- Langue :** Français
- Tarif :** Gratuit (inscription préalable requise)
- Lieu :** Chambre de Commerce de Luxembourg
7, rue Alcide de Gasperi
L-1615 Luxembourg-Kirchberg
- Parking :** Places de l'établissement accessibles
- Contact :** Tél. : +352 46 97 46 – 70
- E-mail :** anec@ilnas.etat.lu



ÉVÉNEMENT EDUCATION ET FORMATION

25 octobre 2012



Acteurs de l'éducation et de la formation :
Offrez de nouvelles compétences en normalisation

ILNAS

Institut luxembourgeois de la normalisation,
de l'accréditation, de la sécurité et qualité
des produits et services

Organisé par :

**CHAMBRE DE
COMMERCE
LUXEMBOURG**

PRÉSENTATION



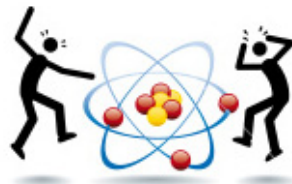
Dans un monde de plus en plus complexe, les normes permettent de faciliter les échanges commerciaux, de promouvoir les bonnes pratiques, de partager les connaissances, de soutenir les activités économiques, de répondre aux besoins sociétaux et d'encourager l'innovation technologique.

L'importance grandissante du rôle des normes se reflète sur le marché du travail, où de nouveaux métiers voient le jour, tels que responsable des normes de sécurité, chargé de mission normalisation, analyste normatif, chercheur en normalisation, etc.

**Vous travaillez dans le domaine de l'éducation
et/ou de la formation ?**

Vous souhaitez découvrir une compétence émergente ?

Inscrivez-vous dès à présent !



PROGRAMME

08h30	Accueil des participants
09h00	Sensibiliser à la normalisation : une priorité nationale <i>Jean-Philippe HUMBERT, ILNAS</i>
09h15	Développer des compétences en normalisation : quels bénéfices pour l'entreprise ? <i>Aurélie COUVIDAT, ANEC</i>
09h45	Une matière ennuyeuse ? Dépasser les préjugés <i>Solenn VIDAL, ANEC</i>
10h15	Pause-café
10h45	Quelles actions au plan européen ? Témoignage d'un expert <i>Laurent OBERLE, CEN CENELEC ETSI Groupe de travail européen sur l'éducation à la normalisation</i>
11h15	Questions-réponses et quiz
11h45	Clôture

Participation à l'événement

« Acteurs de l'éducation et de la formation : offrez de nouvelles compétences en normalisation »

25 octobre 2012 – 8h30 à 12h00 – Chambre de Commerce de Luxembourg

Nom :

Prénom :

Société :

Fonction :

E-mail :

Adresse :

Code postal :

Ville :

Merci de retourner ce formulaire avant le 23 octobre 2012 par :

- E-mail : anec@ilnas.etat.lu
- Courrier : ANEC
34-40, avenue de la Porte-Neuve
L-2227 Luxembourg
- Fax : (+352) 46 97 46 - 79