



ILNAS

Institut luxembourgeois de la normalisation,
de l'accréditation, de la sécurité et qualité
des produits et services

Soirée d'information MLQ & ILNAS/OLN
Révision de la norme ISO 9001:2008
Organisation du comité d'étude national
et comment devenir délégué en normalisation?

Marc CLEMENT

9 avril 2013

ILNAS, Institut Luxembourgeois de la Normalisation, de l'Accréditation, de la Sécurité et qualité des produits et services

Un réseau de compétences au service de la compétitivité et de la protection des consommateurs

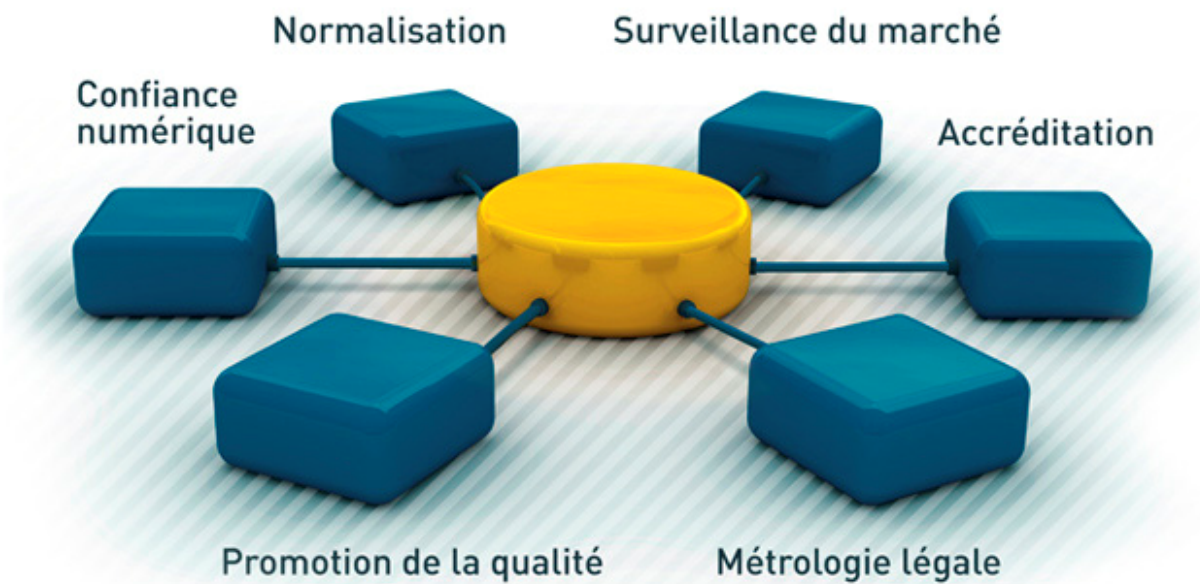
Création : Loi du 20 mai 2008 (Mémorial A n°74 du 28/05/2008)

Statut : Administration publique sous l'autorité du Ministre de l'Économie et du Commerce extérieur

Effectif total : 29 collaborateurs



LE GOUVERNEMENT
DU GRAND-DUCHÉ DE LUXEMBOURG
Ministère de l'Économie
et du Commerce extérieur



L'OLN, l'Organisme Luxembourgeois de normalisation

Coordinateur de la normalisation au Luxembourg

Missions

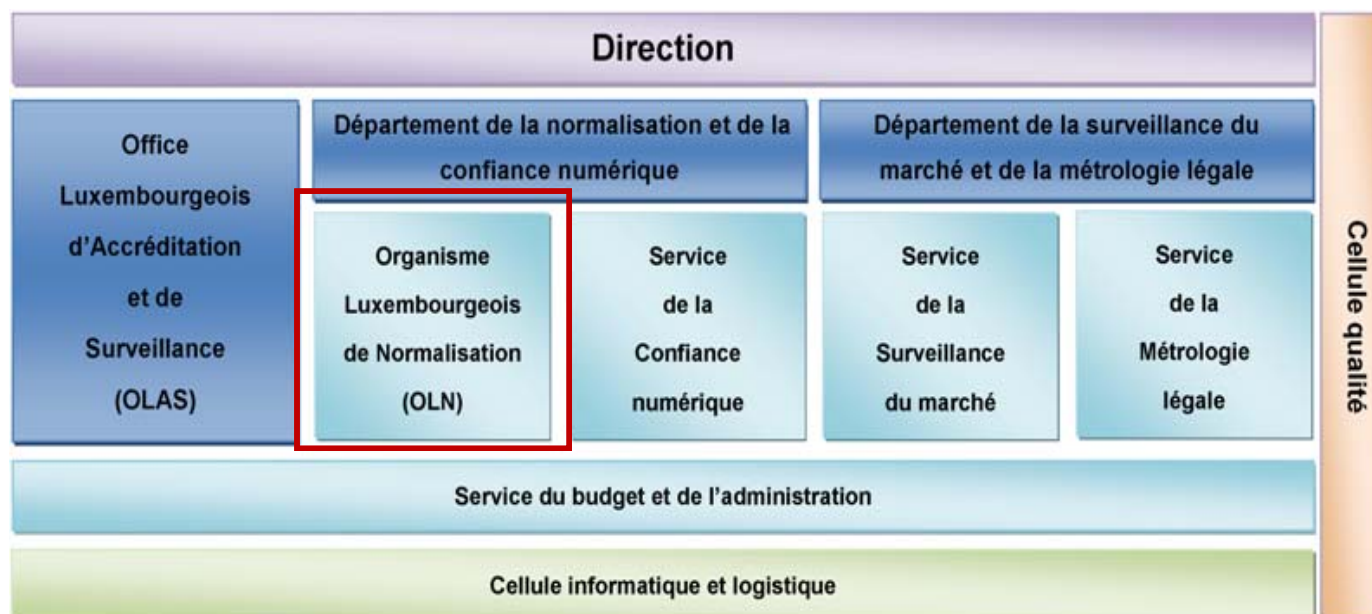
- Élaborer des normes et autres documents normatifs nationaux
- Publier et mettre en application des normes européennes et internationales sur le plan national
- Développer la collaboration avec le milieu universitaire et celui de la recherche
- Faciliter la participation des PME à la normalisation européenne et internationale
- Gérer les comités d'étude de normalisation
- Faciliter l'accès aux normes

Services

- **Offrir l'inscription gratuite aux comités techniques de normalisation**
- **Assurer la possibilité de recherche et de commande de normes *via* Internet**
- **Consulter gratuitement des normes à l'ILNAS**

Effectif total :


5 collaborateurs



Organisation au sein des organismes de normalisation



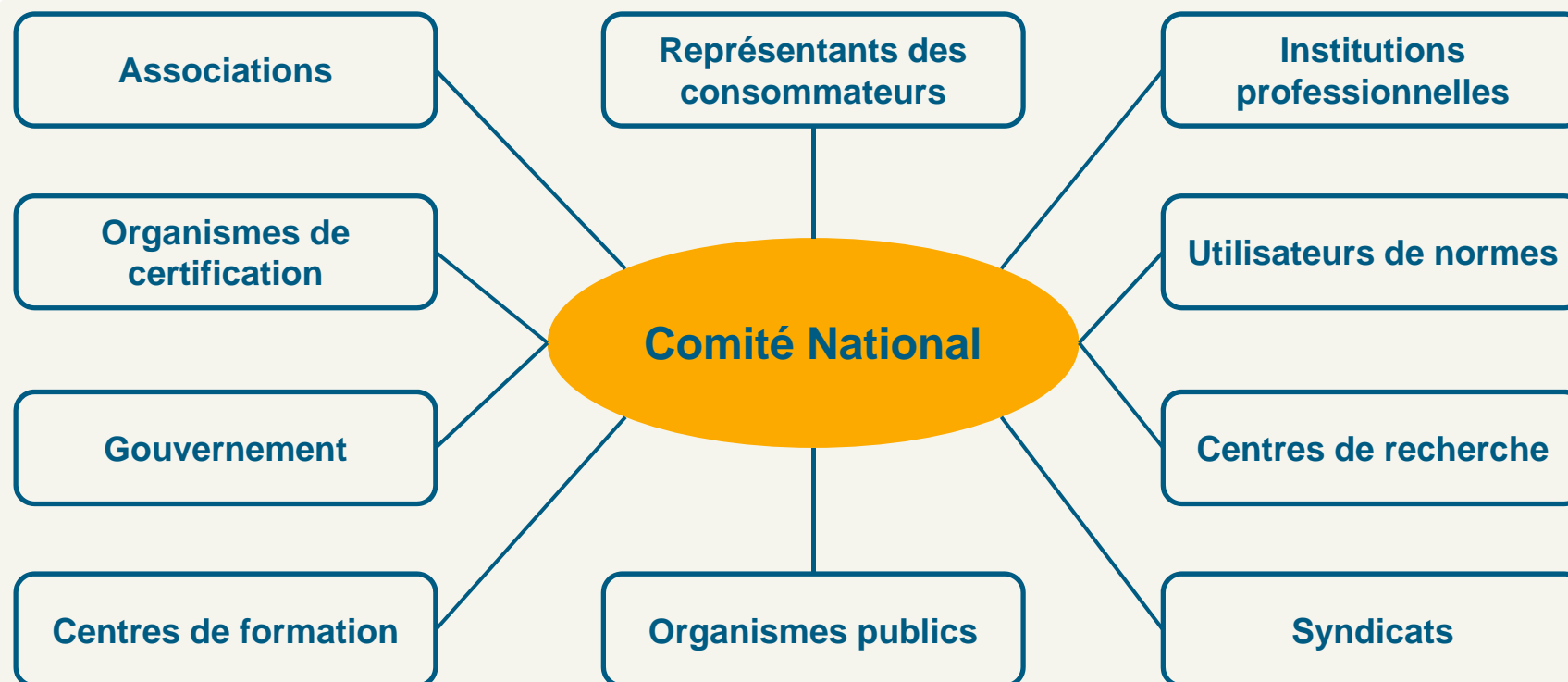
Les « vrais » acteurs de la normalisation

	Processus Normalisation		
	Registre national des délégués en normalisation		
Approuvé par : Marc Clement	21.02.2013	Version 56	Page 1 de 19

Registre national des délégués en normalisation

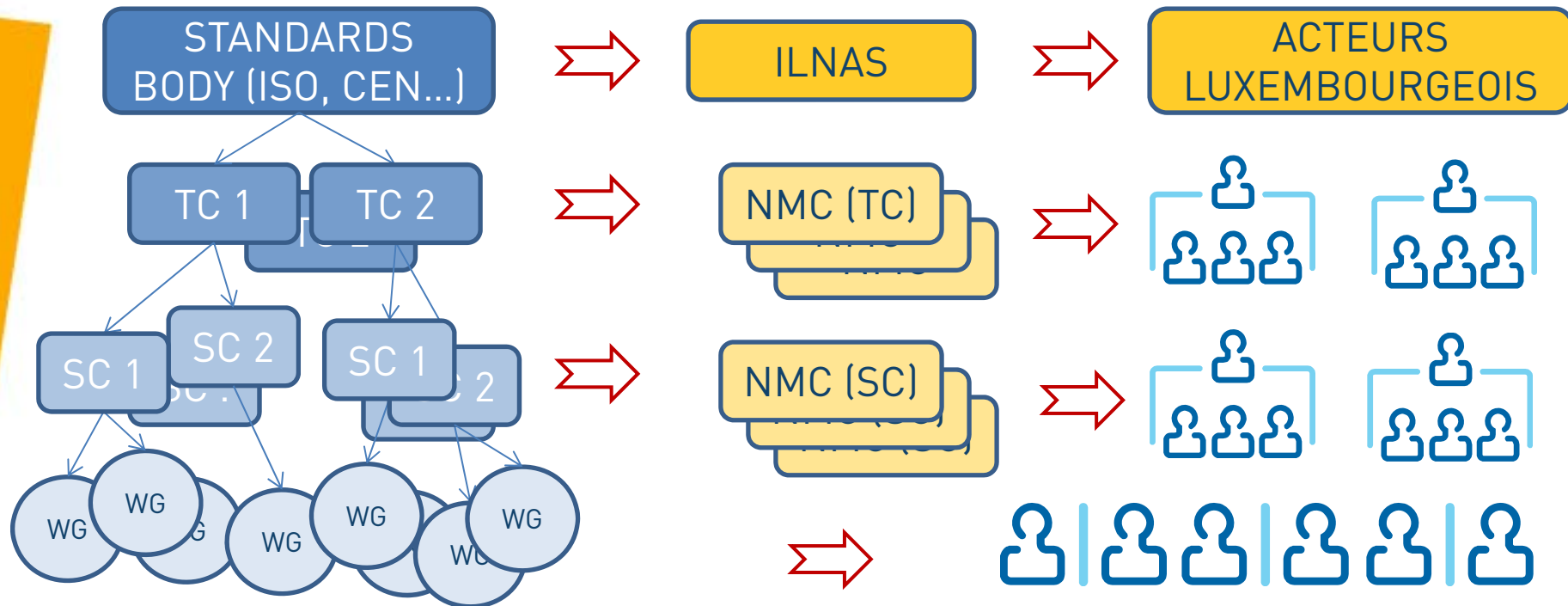
Southlane Tower I Esch-Belval
 1, avenue du Swing
 L-4367 Belvaux
 Tél.: (+352) 247 743 40
 Fax: (+352) 247 943 40
normalisation@ilnas.etat.lu · www.ilnas.lu

Représentation à l'échelle nationale



Experts issus de tous les secteurs socio-économiques à l'échelle nationale

Organisation de la participation à la normalisation



TC : Technical committee (comité technique)

SC : Sub-committee (sous-comité), se concentre sur un domaine d'intérêt

WG : Working group (groupe de travail), composé d'experts pour gérer des tâches ponctuelles


NMC: National mirror committee (comité d'étude national)

Participation aux travaux de normalisation

Dans le cadre des travaux de normalisation sur le plan européen et/ou international, l'OLN peut s'entourer d'experts des administrations, des services publics, de l'enseignement, des organismes professionnels, des groupements, des associations ou des institutions intéressés à la normalisation, ainsi que de toute personne physique ou morale intéressée à l'œuvre de la normalisation

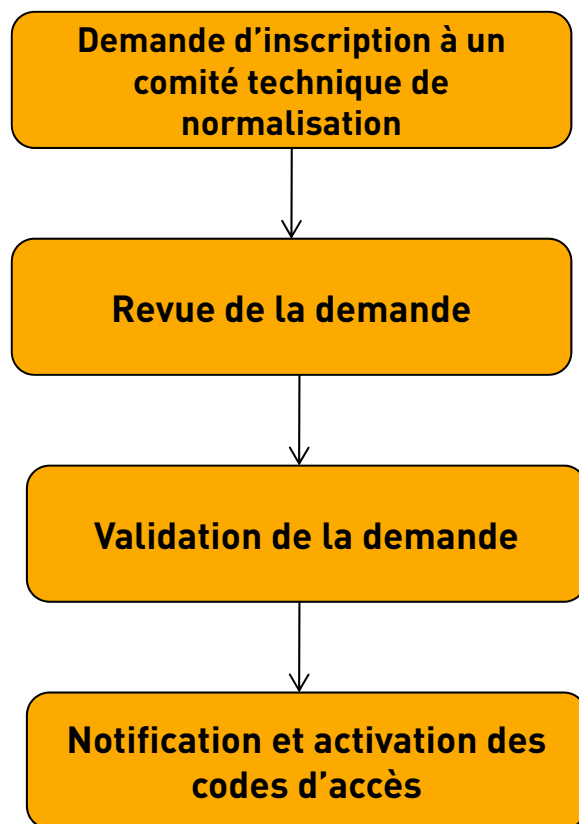
Système qualité

- Politique ILNAS/OLN/P001 : Politique relative à la participation dans les comités techniques de normalisation

	Processus Normalisation		
	ILNAS/OLN/P001 Politique relative à la participation dans les comités techniques de normalisation »		
Approuvé par : Jean-Marie Reiff	05.02.2013	Version 03.1	Page 1 de 8

<http://www.ilnas.public.lu/fr/publications/normalisation/travaux-normalisation/ilnas-oln-P001-politique-participation-comite-technique-03-1.pdf>

Procédure « Inscription aux comités techniques de normalisation »



Introduction de la demande par courrier postal ou électronique avec les éléments suivants :

- Formulaire ILNAS/OLN/F001
- Lettre de motivation
- CV
- Copie signée de la politique ILNAS/OLN/P001

Vérification de la conformité des documents

Réunion du comité de direction Normalisation :

- Examen du dossier : compétences + pertinence d'un intérêt national
- Prise de décision quant à l'inscription

Inscription au Registre national des experts :

- Notification au candidat par courrier postal
- Inscription luxembourgeoise auprès du comité technique correspondant
- Communication des codes d'accès à l'espace collaboratif

Droits & devoirs de l'expert

Droits de l'expert

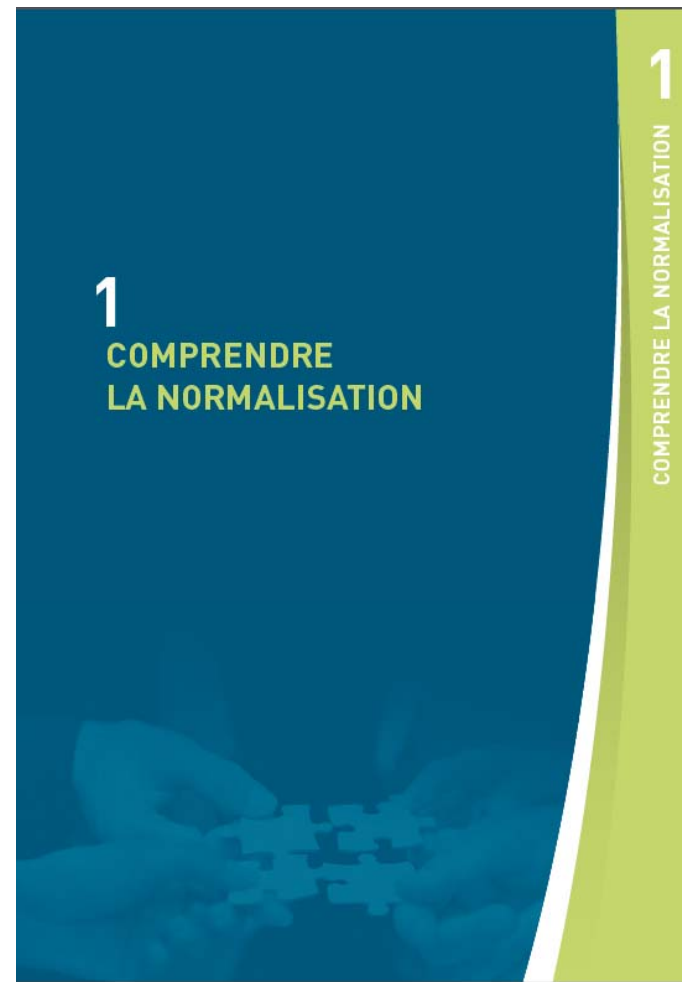
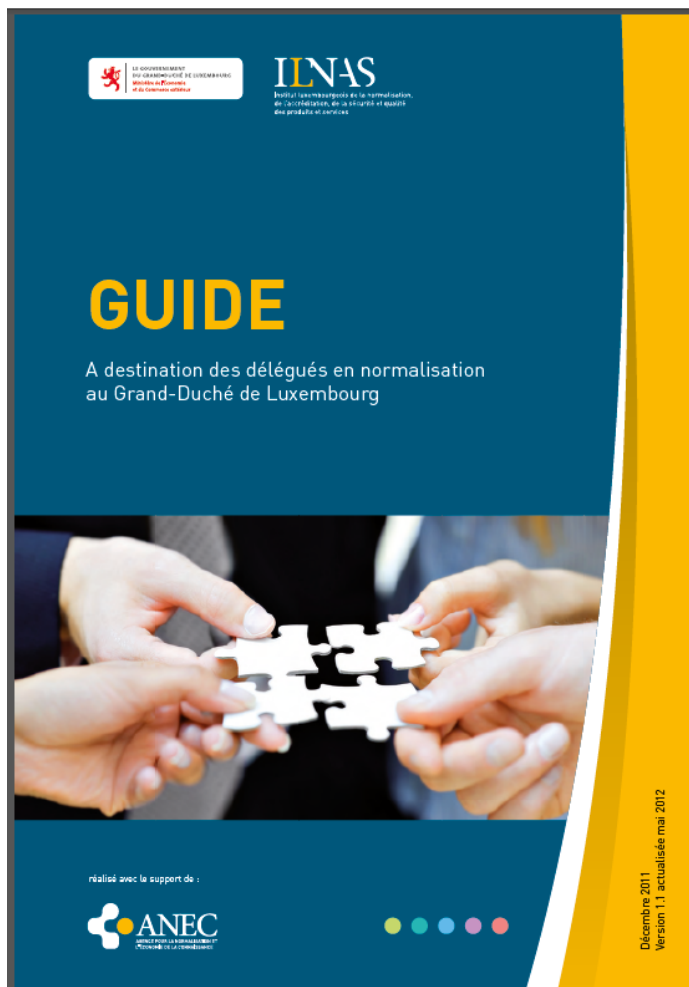
- Accès aux documents normatifs et à la plateforme de collaboration
- Travail sur une partie des normes en développement du comité technique
- Prise de position lors des votes
- Participation aux réunions européennes et/ou internationales (à la charge des experts)
- Possibilité de faire remonter les dysfonctionnements et plaintes à l'OLN
- Utilisation du Logo « Member of ILNAS Network »

Devoirs de l'expert

- Respect de la politique qualité de l'OLN et de la charte d'utilisation du Logo ([ILNAS/OLN/A003](#))
- Engagement pris de non divulgation des documents normatifs à une tierce personne
- Une activité de normalisation est requise une fois inscrit à un comité d'étude national
- Un bilan annuel est à remettre à l'OLN (Travail personnel, participation effective, commentaires, etc.)



Support offert : sessions mensuelles de formation & guide pratique



2

PARTICIPER À LA
NORMALISATION AU
GRAND-DUCHÉ
DE LUXEMBOURG

2

PARTICIPER À LA NORMALISATION AU GRAND-DUCHÉ DE LUXEMBOURG

3

ACCÉDER AUX
DOCUMENTS DES
COMITÉS TECHNIQUES
[ECOMMITEES]

3

ACCÉDER AUX DOCUMENTS DES COMITÉS TECHNIQUES [ECOMMITEES]

4 PROCÉDER À UN VOTE ÉLECTRONIQUE (E-BALLOTING)

4

PROCÉDER À UN VOTE ÉLECTRONIQUE (E-BALLOTING)

5 APPENDIX

- PRINCIPAUX ACRONYMES UTILISES
- GLOSSAIRE
- ANNUAIRE DES PERSONNES DE CONTACT
- SITOGRAFIE

5

APPENDIX : ACRONYMES - GLOSSAIRE - ANNUAIRE - SITOGRAFIE

Rejoignez le processus de la normalisation!

Vous disposez d'une expertise technique dans votre domaine?

Vous voulez anticiper aux exigences des marchés de demain?

Vous voulez défendre vos intérêts dans les futures normes?

WE WANT



Souvenez-vous:

Setting standards means setting the market
(« Celui qui fait la norme fait le marché ! »)

Offered conditions/conditions de participation:

No Pay to Play

Etes-vous prêts à vous investir?



Merci pour votre attention!

[ILNAS Organisme luxembourgeois de normalisation](#)

Tél.: (+352) 247 743 40

E-mail : normalisation@ilnas.etat.lu

www.ilnas.lu