

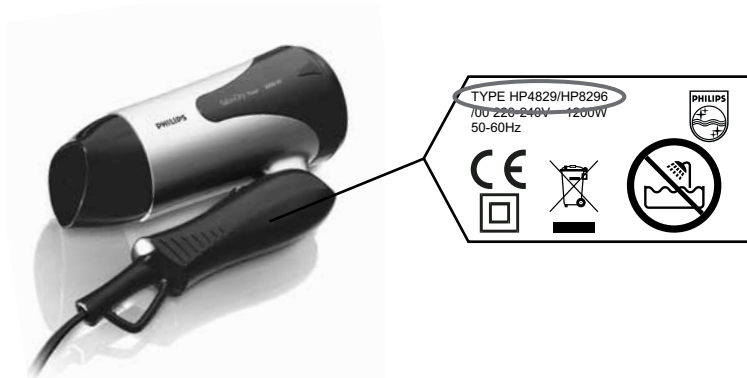
AVERTISSEMENT RELATIF À LA SÉCURITÉ : SÈCHE-CHEVEUX PLIABLES PHILIPS

Par mesure de précaution, Philips rappelle et échange volontairement trois modèles de sèche-cheveux pliables fabriqués entre février 2006 et avril 2011.

Dans de très rares cas, le sèche-cheveux risque de surchauffer lorsqu'il reste branché sur le secteur. Ceci induit un risque d'incendie, même lorsque l'appareil est débranché.

Références des appareils concernés : HP4829, HP4940 et HP8296.

Veuillez vérifier la référence du sèche-cheveux (par ex. HP4829) qui se trouve sur la partie inférieure du corps principal de l'appareil ou sur le manche. Tous les modèles concernés disposent d'un manche pliable. Les autres sèche-cheveux Philips ne sont pas concernés.



Si la référence de votre produit est répertoriée ci-dessus, consultez www.philips.be/fr/replace ou appelez le 800-26554, en veillant à avoir votre sèche-cheveux à portée de main. Si vous recevez la confirmation que votre appareil est bien concerné par ce problème, vous pourrez l'enregistrer et ensuite procéder à son échange.

Ce rappel de précaution souligne une fois de plus l'engagement de Philips à répondre aux normes de qualité et de fiabilité les plus exigeantes. Nous vous remercions de votre coopération et nous nous excusons pour des éventuels inconvénients.

Name & Path: Gutenberg:PRODUCTION:philips:2011:Q2:P06848 PHILIPS PRODUCT RECALL:Luxemburg (French):200x117_Hairdryer_Safety_Warning_Lux_Fre_P06848.indd

Studio No: P06628
Order No: --
Finance Job No: 004670-001
Client Job No: PCS5614704
Pickup No: None
Campagin Code: --
Telephone No:--

Client: Philips
Brand/Category: Consumer_Life_Shaving_and_Beauty
Campaign: Product Recall
Product Range: Hairdryers
Product Name: --
Product Variant: --
Audience: --

1 of 1 Pages
Date Created: 6-9-2011 3:29 PM
Saved: 6-16-2011 1:40 PM
Insertion Date: 26/4/04
Publication: N/A
Media Type:Print_Multiple
Tier: --

ArtDir: --
CopyW: --
Pr Mgr: mark.barretta@ddbblondon.com
Acc Mgr: --
QA Mgr: tony.sears@gutenberg-networks.co.uk
Artworker: thomas.hewke@gutenberg-networks.co.uk
Designer: trevor.slabber@gutenberg-networks.co.uk

Bleed:None
Trim:200 mm x 117 mm
Safety:None
Country: --
Asset Type:Global_Master
Status: IN_WIP

Product Recall HP4829 D03934 HR.tif (Gray: 965 ppi, 965 ppi: 31.07%, 31.07%; philips:2011:Q2:P06848 PHILIPS PRODUCT RECALL:Links:Product_Recall_HP4829_D03934_HR.tif), HP4931_version_typeplate_R696-987.eps (47.2%; philips:2011:Q2:P06848 PHILIPS PRODUCT RECALL:Links:HP4931_version_typeplate_R696-987.eps)

Agency Revisions: 0
Client Revisions: 0

Cyan, Magenta, Yellow, Black - Colour Profile ISOcoated_v2_300

Previous User: Jamie May