



# STRATÉGIE

Bureau LUXEMBOURGEOIS de

## Métrologie

### 2022-2027

#### La métrologie

« La métrologie est la science de la mesure »

Elle définit les principes et les méthodes permettant de garantir et maintenir la confiance envers les mesures résultant des processus de mesure

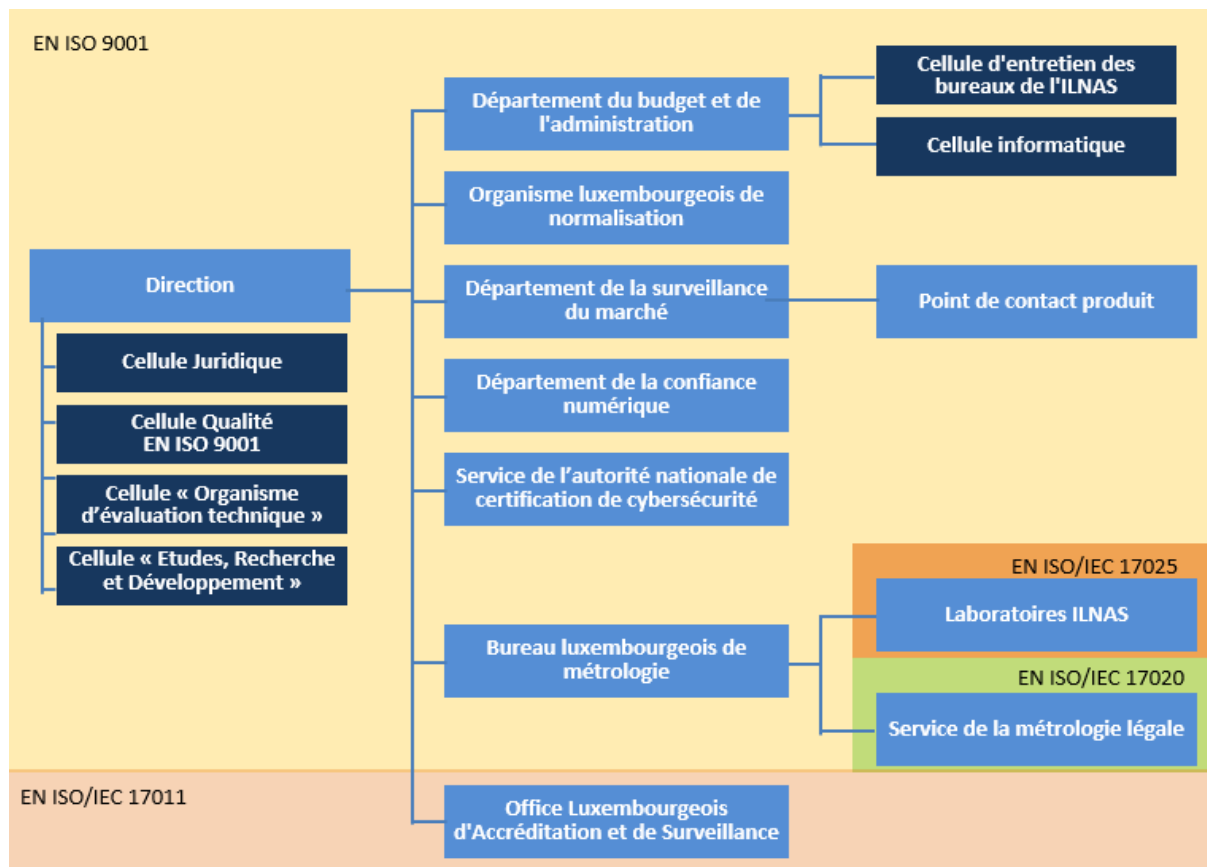
## 1. Introduction

L'ILNAS - Bureau Luxembourgeois de Métrologie - coordonne et anime, depuis 2014, la métrologie luxembourgeoise et la représente à l'international.

Basée sur cette expérience, la présente stratégie propose une nouvelle orientation et des actions visant l'homogénéité et le renforcement du domaine de la métrologie via la mise en place d'une infrastructure nationale de métrologie.

Cette dernière permettra de garantir l'adaptation aux besoins du marché tout en répondant aux enjeux sociétaux et économiques du Grand-Duché de Luxembourg.

### 1.1 Organigramme ILNAS



## 1.2 Infrastructure nationale de métrologie

Les éléments d'une infrastructure nationale de métrologie	L'infrastructure nationale de métrologie au Grand-Duché de Luxembourg
les gouvernements (pour la législation, les contributions financières, les infrastructures)	le Ministère de l'Economie et l'ILNAS
les instituts nationaux de métrologie	le Bureau Luxembourgeois de Métrologie
les organismes de métrologie légale	le Service de métrologie légale
les instituts désignés (ID)	néant
les laboratoires d'étalonnage	les laboratoires ILNAS et quelques laboratoires privés

## 2. La stratégie

### 1.3 Le Ministère de l'Economie et l'ILNAS

- Propositions de mise à jour du cadre juridique en matière de métrologie légale et industrielle.
- Le cas échéant, exécution de la mise en place du cadre juridique national en matière de métrologie.
- Mise à disposition de nouveaux bâtiments pour les laboratoires ILNAS et pour le Service de métrologie légale.
- Assurer la pérennité du support budgétaire, structurel et politique pour développer le BLM.

### 1.4 Le Bureau Luxembourgeois de Métrologie (BLM)

- Réalisation d'une étude interne de marché et d'opportunité pour déterminer la faisabilité économique des nouveaux services à développer dans la métrologie légale et industrielle associée à une analyse des risques.
- Création d'un Comité consultatif en métrologie auprès du BLM afin d'identifier les besoins nationaux en matière de métrologie.
- Développement de nouveaux services à destination des opérateurs économiques.
- Transfert de connaissances à destination du marché national.
- Promotion de la culture métrologique.
- Renforcement des collaborations nationales, européennes et internationales.
- Intensifier la participation active du BLM au sein des organisations européennes et internationales de métrologie industrielle dont notamment :
  - **BIPM** (Bureau International des Poids et Mesures),

- **EURAMET** (Association européenne des laboratoires nationaux de métrologie).

### 1.5 Le Service de métrologie légale

- Assurer que les poids et mesures utilisés pour les transactions commerciales - et dans d'autres secteurs d'intérêt public tels que la santé, la sécurité et la protection de l'environnement - soient correctement appliqués.
- Proposer au ministre des organismes pour effectuer, en tant qu'organismes désignés, les contrôles métrologiques qui ne peuvent être effectués par le Service de métrologie légale.
- Développer la vérification d'instruments de mesure qui ne font pas encore l'objet de vérifications.
- Intensifier la participation active du Service de métrologie légale au sein des organisations européennes et internationales de métrologie légale dont notamment :
  - **WELMEC** (Association des organisations travaillant en métrologie légale),
  - **OIML** (Organisation Internationale de Métrologie Légale).

### 1.6 Les instituts désignés

- Sensibiliser les laboratoires d'universités, de ministères, d'hôpitaux, de fournisseurs de services et d'instituts de recherche afin de mieux faire comprendre l'utilité et la composition d'une infrastructure nationale de métrologie et les avantages que confère le statut d'institut désigné.
- Nominations d'instituts désignés par le ministre sur proposition du BLM.

### 1.7 Les laboratoires d'étalonnage de l'ILNAS

- Assurer la mise en place, la conservation, l'amélioration, le transfert et la traçabilité au système international d'unités des références métrologiques luxembourgeoises.
- Fournir des services d'étalonnages nécessaires pour supporter les acteurs économiques concernés.
- Développer des services d'étalonnages pour des grandeurs métrologiques pour lesquelles il existe des forts besoins au plan national.
- Finalisation du processus de reconnaissance européenne et internationale avec la publication des aptitudes de mesure et d'étalonnage des laboratoires.
- Participation à des projets EURAMET.
- Soutenir le BLM dans sa participation active au sein des organisations européennes et internationales de métrologie industrielle.

# ILNAS

Institut luxembourgeois de la normalisation,  
de l'accréditation, de la sécurité et qualité  
des produits et services

Southlane Tower I 1, avenue du Swing  
L-4367 Belvaux  
Tel. : (+352) 24 77 43 00

Email : [info@ilnas.etat.lu](mailto:info@ilnas.etat.lu)  
[www.portail-qualite.public.lu](http://www.portail-qualite.public.lu)

